

SERTİFİKA TÜRÜ

C-D-E

261220091100

4. GRUP

T.C.
MİLLÎ EĞİTİM BAKANLIĞI
EĞİTİM TEKNOLOJİLERİ GENEL MÜDÜRLÜĞÜ
Ölçme Değerlendirme ve
Açıköğretim Kurumları Daire Başkanlığı

KİTAPÇIK TÜRÜ

Z

MOTORLU TAŞIT SÜRÜCÜ ADAYLARI SINAVI SORU KİTAPÇIĞI

Adayın Adı ve Soyadı :
Aday Numarası :

- DİKKAT:** 1. Size verilen soru kitapçığının sertifika türü, almak istediğiniz sertifika türüyle aynı değilse salon görevlilerini uyararak soru kitapçığının doğru kitapçıkla değiştirilmesini sağlayınız.
2. Soru kitapçıklarını kontrol ederek, baskı hatası olan kitapçığın değiştirilmesi için salon görevlilerine başvurunuz.
3. Soru kitapçığındaki açıklamaları okuyunuz.
4. Sınavda yanlarında cep telefonu, çağrı cihazı vb. iletişim araçları bulunduran adayların sınavları iptal edilecektir.
5. Sınav giriş belgesini sınav bitiminde soru kitapçığı ve cevap kâğıdı ile birlikte salon görevlilerine teslim ediniz.
6. Sınav saat 11.00'de başlayıp 13.30'da biter. Sınav başladıktan sonra ilk 45 dakika içinde hiçbir aday salondan çıkamaz.

CEVAP KÂĞIDI İLE İLGİLİ AÇIKLAMALAR

1. Cevap kâğıdına kodlanmış olarak verilen kitapçık türü ile size verilen kitapçık türünün aynı olmasına dikkat ediniz. Aynı değilse salon görevlilerini uyarınız.
2. Size verilen cevap kâğıdında yazılı olan bilgilerin size ait olup olmadığını kontrol ediniz.
3. Cevap kâğıdı üzerine yazacağınız yazı ve yapacağınız işaretlemelerde kurşun kalemde başka kalem kullanmayınız.
4. Cevap kâğıdında **İLK YARDIM BİLGİSİ, TRAFİK ve ÇEVRE BİLGİSİ, MOTOR ve ARAÇ TEKNİĞİ BİLGİSİ** testleri için üç ayrı bölüm bulunmaktadır. Cevaplarınızı cevap kâğıdındaki ilgili bölümlere aşağıdaki örnekte olduğu gibi yuvarlağı, dışına taşımadan işaretleyiniz. **Soru kitapçığı üzerinde yapılan cevaplandırmalar dikkate alınmaz.**
- Yanlış karalamalarınızı düzeltirken yuvarlağın içini temizce siliniz.

ÖRNEK KODLAMA: ●

SORU KİTAPÇIĞI İLE İLGİLİ AÇIKLAMA

1. Bu soru kitapçığında; **İLK YARDIM BİLGİSİ** dersinden 30, **TRAFİK ve ÇEVRE BİLGİSİ** dersinden 50, **MOTOR ve ARAÇ TEKNİĞİ BİLGİSİ** dersinden 40 olmak üzere toplam 120 soru bulunmaktadır. Bu sertifika türü için verilen cevaplama süresi 150 dakikadır.
2. Her sorunun dört seçeneğı vardır. Dört seçenekten sadece bir tanesi doğru cevaptır. Doğru bulduğunuz seçeneğı cevap kâğıdında o soru için ayrılan yerde bularak işaretleyiniz. Birden fazla işaretlemelerde o soru yanlış cevaplandırılmış sayılır.
3. Her ders kendi içerisinde 100 puan üzerinden değerlendirilecektir. Başarılı sayılabilmemiz için her dersten -ayrı ayrı- 70 puan almanız gerekir.
4. Size ayrı bir karalama kâğıdı verilmeyecektir. Soru kitapçığının içindeki boş alanları karalama yapmak için kullanabilirsiniz.
5. Cevabını bilmediğiniz sorular üzerinde fazla zaman kaybetmeden diğer sorulara geçiniz. Zamanınız kalırsa bu sorulara daha sonra dönebilirsiniz.
6. Cevaplarınız puanlanırken her doğru cevaba puan verilecek, yanlış cevaplarınız dikkate alınmayacaktır.
7. Sınavın bitiminde cevap kâğıdınızı ve soru kitapçığınızı salon sorumlularına teslim etmeyi unutmayınız.

Arka sayfadaki açıklamalara geçiniz.

1. “Holger-Nielsen (sırttan bastırma)” metodu ile suni solunum hangi durumlarda tercih edilmelidir?

- A) Omurga yaralanmalarında
- B) Kapalı göğüs yaralanmalarında
- C) Boylamasına karın yaralanması olanlarda
- D) Ağız-burun çevresinin kanamalı yaralanmalarında

2. İşitme yetersizliği olan sürücü adayı, hangi durumda sürücü belgesi alabilir?

- A) Sadece şehir içinde araba kullanmak için
- B) İşitme cihazı ile belli yeterliliğe ulaşabiliyorsa
- C) Araç kullanırken yanında birisini bulundurmak şartı ile
- D) Belli bir hızdan fazla seyretmemek şartı ile

3. Oynar eklemi oluşturan kemik uçlarının birbirinden ayrılmasına ne ad verilir?

- A) Burkulma
- B) Kırık
- C) Çıkık
- D) İncinme

4. Aşağıdakilerin hangisinde şok pozisyonu vermek sakıncalıdır?

- A) Tansiyonu düşük ve nabız alınamayanlarda
- B) Bacağında açık kırığı ve kanaması olanlarda
- C) El bileğinde açık kırığı ve kanaması olanlarda
- D) Burnundan ve kulağından kanaması olanlarda

5. Ayak veya bacakta, kanama bölgesine giden kanı azaltmak için basınç uygulanacak bölge aşağıdakilerden hangisidir?

- A) Kasık iç kısmı
- B) Bacak dış kısmı
- C) Dizin ön üst kısmı
- D) Karın ön üst kısmı

6. Bayılan hastaya ilk yardım olarak aşağıdakilerden hangisi uygulanmaz?

- A) Şok pozisyonuna almak
- B) Soğuk içecekler içirmek
- C) Duyu organlarını uyarmak
- D) Temiz hava almasını sağlamak

7. Tümüyle soğuğa maruz kalarak donma aşamasına gelmiş bir kişiye, bilinci yerindeyse aşağıdakilerden hangisi yapılabilir?

- A) Kaynar su ile yıkama
- B) İyice sarılarak uyutma
- C) Karla ovularak masaj yapma
- D) Şekerli ılık içecekler verme

8. Aşağıdakilerden hangisi trafik kazalarına neden olan çevre faktörlerinden değildir?

- A) Yolun bakımsız olması
- B) Kaldırımların yetersiz olması
- C) Eski ve yetersiz araçların kullanılması
- D) Uyarı işaretlerinin yetersiz olması

9. Havada bulunan oksijen ile kanda bulunan karbondioksitin yer değiştirmesi işlemi, vücudumuzdaki hangi sistem sayesinde gerçekleşir?

- A) Solunum sistemi
- B) Sindirim sistemi
- C) Sinir sistemi
- D) İskelet sistemi

10. Aşağıdakilerden hangileri ilk yardımı yapacak kişide bulunmalıdır?

- I- Her zaman tedbirli olmak
- II- Soğukkanlılığını korumak
- III- Emin olmadığı uygulamalardan kaçınmak

- A) I - II
- B) I - III
- C) II - III
- D) I - II - III

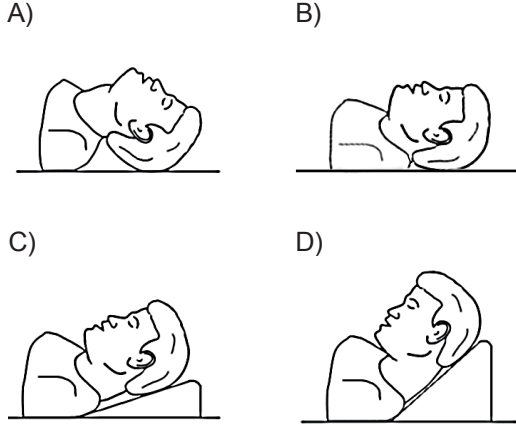
11. Boyun omurlarında yaralanma olduğundan şüphelenilen bir kazazedeye aşağıdakilerden hangisi yapılmaz?

- A) Dolaşım kontrolü
- B) Solunum kontrolü
- C) Çeneyi göğse iyice yaklaştırma
- D) Sırtüstü düz bir zemine yatırma

12. Aşağıdaki organlardan hangisi karın bölgesinde bulunur?

- A) Akciğer B) Mide
C) Kalp D) Yutak

13. “Ağızdan ağıza” suni solunum yapılacak olan hastada boyun travması yoksa, verilecek en uygun baş pozisyonu aşağıdakilerden hangisidir?



14. Güneş çarpmasında, hastaya aşağıdaki uygulamalardan hangisi yapılır?

- A) Üstü örtülerek terlemesi sağlanır.
B) Sıcak içecekler verilir.
C) Vücudu serinletilir.
D) Sıcak duş yaptırılır.

15. Kazazedenin naklinden önce, yaralanmalarda uygulanan genel ilk yardım kuralı aşağıdakilerden hangisidir?

- A) Yara üzerine merhem sürüp yarayı sarmak
B) Yarayı sargı bezi ile kapattıktan sonra yaralı bölgeyi sabitlemek
C) Yarayı temiz pamukla kapatıp yarayı sarmak
D) Yara üzerine tentürdiyot sürüp yarayı sarmak

16. Aşağıdakilerden hangisi bilinç kaybı olan bir hastanın solunum yolunu tıkayarak boğulmasına sebep olabilir?

- A) Çenenin kasılması
B) Vücudun kasılması
C) Dilin geriye kayması
D) Başın arkaya düşmesi

17. Kaza yerindeki yaralı, sağlık kuruluşuna ne zaman sevk edilmelidir?

- A) Hayati tehlikelerine karşı önlem alındıktan sonra
B) Kendine gelmesi sağlandıktan sonra
C) Hiçbir müdahale yapılmadan önce
D) Yakınları geldikten sonra

18. Kişinin çevre ile bağlantısının tamamen keşildiği, uyaranlara cevap veremediği derin bilinç kaybına ne denir?

- A) Hâlsizlik B) Şok
C) Zehirlenme D) Koma

19. Üzerinde yaralı taşınan sedyenin taşınma yönü nasıl olmalıdır?

- A) Yaralının ayakları önde olacak şekilde
B) Yaralının baş kısmı önde olacak şekilde
C) Yaralının yarasına göre değişir.
D) Yaralının isteğine göre değişir.

20. Araçtaki ilk yardım çantasında bulundurulması gereken malzemelerin miktarı neye göre belirlenir?

- A) Sürücünün isteğine
B) Mevsim ve yol durumuna
C) Sürücü ve yolcuların sağlık durumlarına
D) Aracın tipi ve içinde bulunacak kişi sayısına

21. Aşağıdakilerden hangisi zehirlenmenin genel belirtilerinden değildir?

- A) Baş ağrısı
- B) İştah artması
- C) Solunum zorluğu
- D) Hâlsizlik, kendinden geçme

22. Aşağıdakilerden hangisi egroz gazından zehirlenen kişiye uygulanmaz?

- A) Solunumu durmuşsa suni solunum yapmak
- B) Temiz havaya çıkarmak
- C) Kusmasını sağlamak
- D) Sıcak tutmak

23. Aşağıdakilerden hangisi kalp durmasının belirtilerindendir?

- A) Göz bebeklerinin büyüüp sabitlenmesi
- B) Solunumun sık ve yüzeysel olması
- C) Vücut sıcaklığının artması
- D) Kan basıncının artması

24. Yaralıyı araçtan çıkarırken aşağıdakilerden hangisine dikkat edilmelidir?

- A) Baş tarafından çekilerek çıkarılmasına
- B) Baş - boyun - gövde hizasının bozulmamasına
- C) Kollarının baş hizasında durmasına
- D) Ayak tarafından çekilerek çıkarılmasına

25. Aşağıdakilerden hangisi en hafif olup, iz bırakmayan yanıklardır?

- A) Birinci derece yanıklar
- B) İkinci derece yanıklar
- C) Üçüncü derece yanıklar
- D) Kas tabakasını etkileyen yanıklar

26. Uzun kopması durumunda aşağıdaki uygulamalardan hangisi yapılmaz?

- A) Tıbbi birimleri haberdar etmek
- B) Bilincini açık tutmaya çalışmak
- C) Kopan uzvu temiz bir bezle sararak sıcak tutmak
- D) Kopan uzvu temiz ve su geçirmez torbaya koyduktan sonra soğuk tutmak

27. Aşağıdakilerden hangisi burkulmanın tanımıdır?

- A) Eklem çevresindeki şişmedir.
- B) Eklemlerde görülen şekil bozukluğudur.
- C) Eklem yüzeylerinin birbirinden ayrılmasıdır.
- D) Eklem bağları ve yüzeylerinin zedelenmesidir.

28. Aşağıdakilerden hangisi şok belirtilerindendir?

- A) Soğuk nemli cilt, titreme
- B) Hareketlilik, saldırganlık hâli
- C) Vücut sıcaklığında yükselme
- D) Cildin kızarması, aşırı terleme

29. Diz ile kalça arasındaki kemikte kırık varsa yaralıya aşağıdakilerden hangisi uygulanmalıdır?

- A) Üzerine bastırılarak yürütülmeli
- B) Oturtularak atelle tespit edilmeli
- C) Sırtüstü yatırılarak iç ve dış yanlardan atelle tespit edilmeli
- D) Kırık taraf üstte kalacak şekilde yana yatırılarak atelle tespit edilmeli

30. Kırıklar neden sabitlenmelidir?

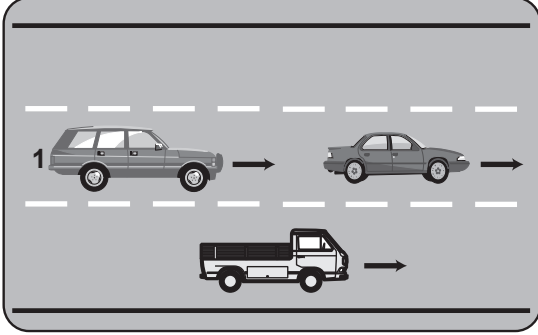
- A) Kırık uçlarının kana karışıp kalbe gitmesini engellemek için
- B) Kırık kemik uçlarının dokulara zarar vermesini engellemek için
- C) Kırık bölgesinin her yöne hareket ettirilmesi için
- D) Üşümeyi engellemek için

İLK YARDIM BİLGİSİ TESTİ BİTTİ.
TRAFİK VE ÇEVRE BİLGİSİ TESTİNE GEÇİNİZ.

1. Ticari amaçla yük ve yolcu taşımacılığı yapan sürücülerin 4,5 saat devamlı araç kullandıktan sonra en az kaç dakika dinlenmeleri gerekir?

A) 20 B) 25 C) 35 D) 45

2.



Şekle göre, 1 numaralı araç sürücüsünün aşağıdakilerden hangisini yapması yanlıştır?

- A) Önündeki aracı ikaz ederek hızlanmasını istemesi
B) Önündeki araçla takip mesafesine dikkat etmesi
C) Geçmek için en sol şeridi kullanması
D) En sağ şeride geçerek seyretmesi

3. Aksine bir işaret yoksa, otomobillerin şehir içi, şehirler arası ve otoyollardaki azami hızı saatte kaç kilometredir?

	Şehir içinde	Şehirler arasında	Otoyolda
A)	30	80	120
B)	50	120	150
C)	60	90	130
D)	50	90	120

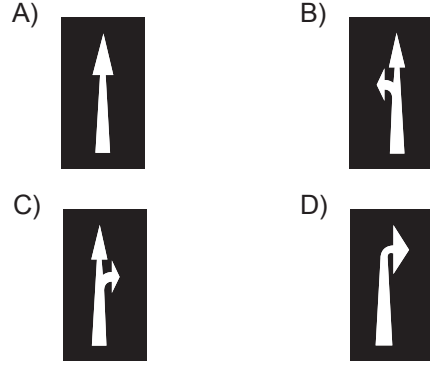
4. Çok şeritli yollarda gidişe ayrılan şeritlerden hangisi devamlı olarak işgal edilemez?

- A) En sağdaki B) Ortadaki
C) En soldaki D) Orta ile en sağdaki

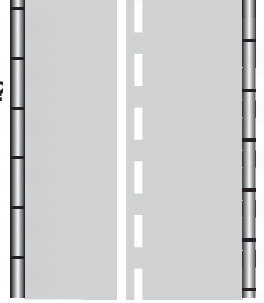
5. Suçun işlendiği tarihten itibaren 5 yıl içinde; 0,50 promilin üstünde alkollü olduğu üçüncü defa tespit edilen sürücünün, sürücü belgesi ne kadar süre ile geri alınır?

A) 6 ay B) 1 yıl C) 2 yıl D) 5 yıl

6. Taşıt yolu üzerindeki işaretlerden hangisi, şeridin sadece ileri yönde seyir için olduğunu bildirir?



7. Şekilde görülen yan yana çizilmiş kesik ve devamlı yol çizgileri sürücüye neyi bildirir?

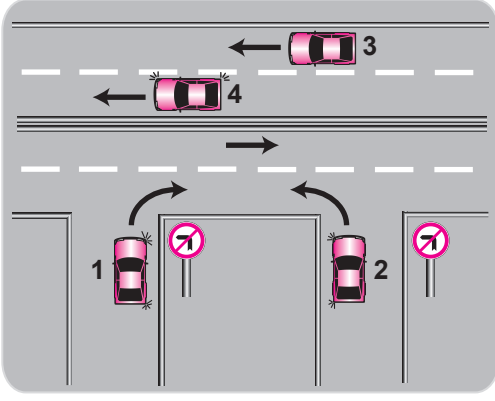


- A) İki şeritli yolun tek şeritli yola dönüşeceğini
B) Çift yönlü yoldan tek yönlü yola gireceğini
C) Kesik çizgi tarafındaki araçların şerit değiştirebileceğini
D) Her iki yönde seyreden araçların bölünmüş yola gireceğini

8. Trafik görevlisine, ışıklı trafik işaretlerine ve diğer işaretlere uymayan sürücülere aşağıdakilerden hangisi uygulanır?

- A) Hafif hapis cezası
B) Para cezası ve ceza puanı
C) Aracına el koyma
D) Trafikten men etme

9.



Şekle göre, hangi numaralı araç sürücüsünün davranışı asli kusurlu hallerden sayılır?

- A) 1 B) 2 C) 3 D) 4

10. Ülkemizde uzun süreli tatiller öncesinde ve sonrasında ölümcül trafik kazalarında ciddi artışlar görülmektedir.

Bu durumda sürücülerin aşağıdaki davranışlarından hangileri kazaları azaltır?

- I- Daha dikkatli olmaları
II- Trafik kurallarına uymaları
III- Araç bakımlarını düzenli olarak yaptırmaları

- A) I - II B) I - III
C) II - III D) I - II - III

11. Aksine bir işaret bulunmadıkça, otoyolda otobüsler için azami hız saatte kaç kilometredir?

- A) 100 B) 110 C) 120 D) 130

12. Araçlar yüklenirken aşağıdakilerden hangisinin yapılması yasaktır?

- A) Taşıma sınırına ve dingil ağırlığına uyulması
B) Gabarinin aşılması
C) Araç dengesinin korunması
D) Trafik güvenliğinin dikkate alınması

13. Trafik işaret levhaları ile belirlenmiş yaya ve okul geçitlerine yaklaşan sürücülerin aşağıdakilerden hangisini yapmaları yanlıştır?

- A) Yavaşlamaları
B) Yaya ikaz ederek geçmeleri
C) Yaya ikaz ilk geçiş hakkını vermeleri
D) Okul geçidi görevlisinin talimatlarına uymaları

14. Aşağıdakilerden hangisi arızalı bir aracı çekerken dikkat edilmesi gereken kurallardan biridir?

- A) Her iki aracın yüklü olması
B) Her iki aracın taşıma sınırlarının eşit olması
C) Çekilen aracın sürücü yönetiminde olması
D) Çekilen aracın yüklü, çeken aracın boş olması

15. Yerleşim birimleri dışındaki kara yollarında, geceleri ışıkların kullanılması ile ilgili verilen bilgilerden hangisi doğrudur?

- A) Park veya sis ışıkları ile seyretmek
B) Karşılaşmalarda ışıkları söndürmek
C) Dönüş ışıklarını geç anlamında kullanmak
D) Aydınlatılmamış tünellere girerken uzağı gösteren ışıkları yakmak

16. Aşağıdakilerden hangisi "park etme" kuralıdır?

- A) Araçta bir gözcü bulundurmak
B) Aracın anahtarını park görevlilerine teslim etmek
C) 5 dakikayı geçmeyecek şekilde beklemek
D) Park yerindeki araçların çıkışını engellemek

17. Işıklı trafik işaret cihazında, hangisinin yanması yolun trafiğe kapanmak üzere olduğunu bildirir?

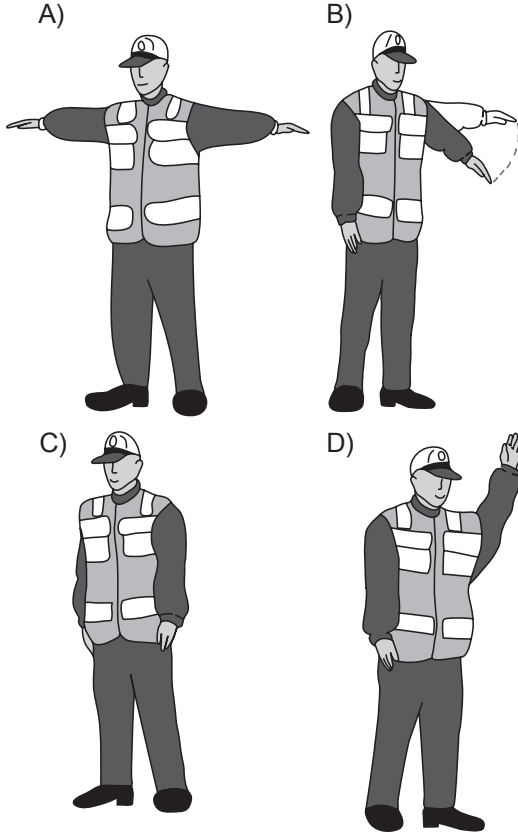
- A) Yeşil ışıktan sonra yanan sarı ışık
B) Kırmızı ışıkla birlikte yanan sarı ışık
C) Aralıklı yanıp sönen sarı ışık
D) Aralıklı yanıp sönen kırmızı ışık

18. Şekildeki trafik işareti sürücüye neyi bildirir?



- A) Taşıtın giremeyeceğini
B) Geçme yasağı sonunu
C) Hız sınırlaması sonunu
D) Azami hız sınırını

19. Trafik görevlisinin hangi hareketi trafiği yavaşlatma talimatıdır?

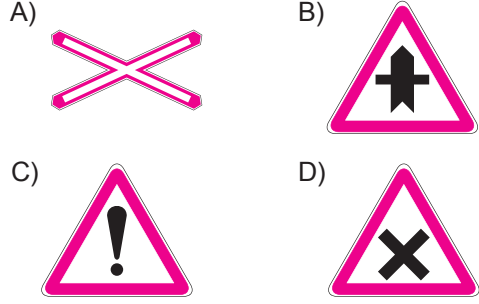


20. Şekildeki trafik işareti sürücüye neyi bildirir?



- A) Yük taşıtının öndeki taşıtı geçmesinin yasak olduğunu
B) Kamyonlar için geçme yasağının sonu olduğunu
C) Tehlikeli madde taşıtının giremeyeceğini
D) Geçme yasağının sona erdiğini

21. Aşağıdaki trafik işaretlerinden hangisi kontrolsüz demiryolu geçidine yaklaşıldığını bildirir?



22. Şekildeki trafik işaretinin anlamı nedir?



- A) Tünel yaklaşımı
B) Sola mecburi yön
C) Dönel kavşak yaklaşımı
D) Sola tehlikeli devamlı viraj

23. Yapısı itibarıyla, sürücüsü dahil en çok 8 oturma yeri olan ve insan taşımak için imal edilmiş motorlu taşıtlara ne ad verilir?

- A) Otobüs
B) Kamyonet
C) Otomobil
D) Minibüs

24. "D" sınıfı sürücü belgesi olan sürücü aşağıdaki araçlardan hangisini kullanabilir?

- A) Motosiklet
B) Çekici
C) Otobüs
D) İş makinesi

25. Aşağıdaki hâllerin hangisinde araçların teknik muayenelerinin yaptırılması zorunludur?

- A) Sahibi değiştiğinde
B) Sigorta süresi bitiminde
C) Üzerinde teknik değişiklik yapıldığında
D) Tescil belgesi değiştirildiğinde

26. Aşağıdakilerden hangisinin trafikteki araçlarda bulunması zorunludur?

- A) Araç tescil belgesinin
- B) Noter satış belgesinin
- C) Yağ değiştirme belgesinin
- D) Periyodik bakım gösteren belgenin

27. İki veya daha fazla kara yolunun kesişmesi veya birleşmesiyle oluşan ortak alana ne ad verilir?

- A) Geçiş yolu
- B) Sığınma cebi
- C) Hemzemin geçit
- D) Kavşak

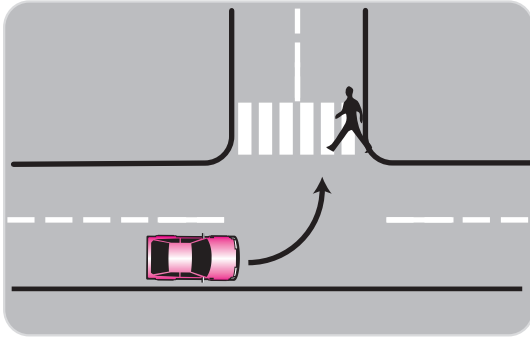
28. Trafik için kamunun yararlanmasına açık olan arazi şeridi, köprüler ve alanlara ne ad verilir?

- A) Geçiş yolu
- B) Kara yolu
- C) Bağlantı yolu
- D) Şerit

29. Aşağıdakilerden hangisi geçiş üstünlüğüne sahip araçların sürülmesine ilişkin esaslardan değildir?

- A) Görev hali dışında kullanılmaması
- B) Can ve mal güvenliğinin korunması
- C) Bazı kişilere ayrıcalık sağlanması
- D) Sesli ve ışıklı uyarı cihazlarının birlikte kullanılması

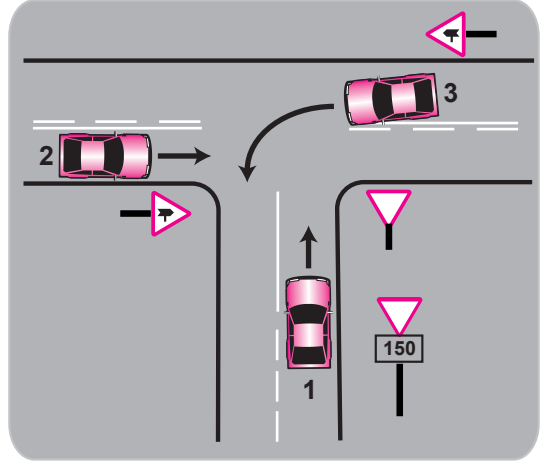
30.



Sola dönüş yapmak isteyen araç sürücüsünün aşağıdakilerden hangisini yapması doğrudur?

- A) Korna çalıp yayayı uyarması
- B) Geçiş hakkını yayaya vermesi
- C) Geçiş hakkını kendisinin kullanması
- D) Bulunduğu şeridin sağına yaklaşması

31.



Şekle göre aşağıdakilerden hangisi doğrudur?

- A) 2 numaralı aracın öncelikle geçmesi
- B) 1 numaralı aracın hızını artırarak ana yola girmesi
- C) 2 numaralı aracın 3 numaralı aracın geçmesini beklemesi
- D) 3 numaralı aracın 2 numaralı aracı ikaz ederek durdurması

32. Işıklı trafik işaret cihazında kırmızı ile birlikte sarı ışığın yanması sürücüyeye neyi bildirir?

- A) Motoru durdurmasını
- B) Geri dönmesini
- C) Biraz sonra kırmızı ışığın yanacağını
- D) Harekete hazırlanmasını

33. Aşağıdakilerden hangisi Başbakan'ın başkanlığında, kara yolu güvenliği konusunda hedefleri belirlemek, uygulamak ve koordinasyonu sağlamak amacıyla oluşturulan kuruldur?

- A) Karayolu Güvenliği Yüksek Kurulu
- B) İl ve İlçe Trafik Komisyonları
- C) Karayolları Genel Müdürlüğü
- D) Yol Yapım ve İşaretleme Genel Müdürlüğü

34. Trafik denetiminde istenmesi hâlinde, sürücünün göstermek zorunda olduğu belgeler hangileridir?

- A) Gümrük giriş belgesi, ithal belgesi, noter satış belgesi
- B) Tescil belgesi, trafik belgesi, zorunlu mali sorumluluk sigortası, sürücü belgesi
- C) İşletme belgesi, imalat teknik belgesi
- D) Kasko sigortası, sahiplik belgesi

35. Aşağıdakilerden hangisi karşıdan gelene yol ver anlamındadır?

- A)
- B)
- C)
- D)

36. Şekildeki trafik işaretinin anlamı nedir?



- A) Sola tehlikeli devamlı virajlar
- B) Soldan daralan kaplama
- C) Sola zorunlu yön
- D) Sola tehlikeli viraj

37. 5537 sayılı Kanun'a göre hangi yıldan sonra, A1, A2, B, C, D ve E sınıfı sürücü belgesini almak için sekiz yıllık ilköğretimi bitirme şartı aranacaktır?

- A) 2009
- B) 2010
- C) 2011
- D) 2012

38. Şekildeki trafik işaretine göre aşağıdakilerden hangisi yanlıştır?



- A) Yol yüzeyi arızalıdır.
- B) Yoldan yavaş geçilmesi gerekir.
- C) Yolda yapım çalışması vardır.
- D) Yolda kasis vardır.

39. Gabari, araçların yüklü veya yüksüz uzunluk, genişlik ve yüksekliklerini belirleyen ölçülerdir.

Buna göre hangisi genişlik anlamında gabari sınırlamasının olduğunu bildirir?

- A)
- B)
- C)
- D)

40. Aşağıdakilerden hangisi taşıt trafiğine kapalı yol işaretidir?

- A)
- B)
- C)
- D)

41. Ölümcül trafik kazasına karışan sürücülerin aşağıdakilerden hangisini yapmaları gerekir?

- A) Kaza tespit tutanağı düzenlemeleri
- B) Araçların yerlerini değiştirmeleri
- C) Yolu trafiğe açmaları
- D) İlk yardım önlemlerini almaları

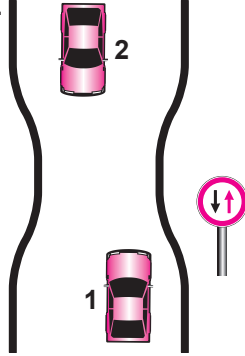
42. Araçlardaki egzoz susturucusu için aşağıdakilerden hangisi söylenebilir?

- A) Kış aylarında yakıttan tasarruf sağlar.
- B) Motor hararet yaptığında çıkarılması uygundur.
- C) Yaz aylarında kullanılması motora zarar verir.
- D) Araçlardan kesinlikle çıkarılmaz.

43. Taşıt yolunun sol şeridinde aşağıdakilerden hangisinin yapılması yasaktır?

- A) Yolcu indirmek ve bindirmek
- B) Uygun hızla seyretmek
- C) Vites küçültmek
- D) Yavaşlamak

44. Şekle göre aşağıdakilerden hangisi doğrudur?



- A) Dar yoldan önce 1 numaralı araç geçmelidir.
- B) 1 numaralı araç 2 numaralı araca yol vermelidir.
- C) 1 numaralı araç sürücüsü 2 numaralı araç sürücüsünü ikaz edip durdurmalıdır.
- D) 2 numaralı araç sürücüsü 1 numaralı araç sürücüsünü ikaz ederek durdurmalıdır.

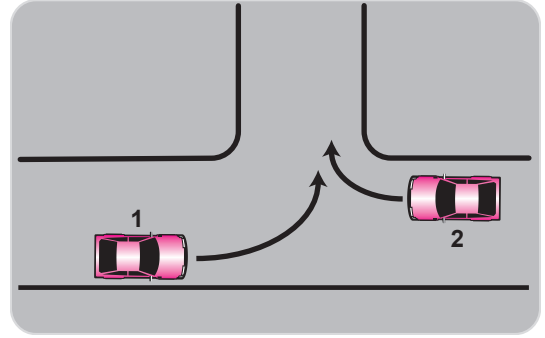
45. Aşağıdakilerden hangisi çevreyi olumlu etkiler?

- A) Araç bakımlarının düzenli olarak yaptırılması
- B) Trafik yoğunluğu nedeniyle trafik akışının çok yavaş olması
- C) Araç egzozlarının delik ve hasarlı olması
- D) Kurşun oranı yüksek yakıt kullanılması

46. Araç kornalarının kullanımı ile ilgili aşağıdakilerden hangisi yanlıştır?

- A) Korkutmadan uyarması
- B) Ses tonunun sabit olması
- C) Uyarı amacı dışında kullanılması
- D) Rahatsız etmeyecek şekilde kullanılması

47. Şekle göre araçların ışsız bir kavşakta karşılaşmaları hâlinde ilk geçiş hakkını hangisi kullanmalıdır?

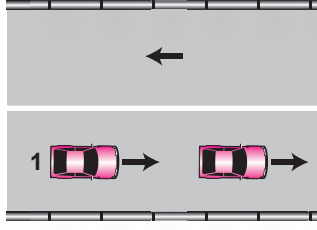


- A) 1 nolu araç
- B) 2 nolu araç
- C) Hızı fazla olan araç
- D) Sürücüler anlaşarak geçerler.

48. Öndeki araç geçilirken, geçiş şeridinde ne kadar seyredilmelidir?

- A) Karşıdan gelen araçla karşılaşınca kadar
- B) Geçilen aracın ön hizasına gelinceye kadar
- C) Geriyi görüş aynasından geçilen araç görülünceye kadar
- D) Geçilen aracın boyunun yarısı kadar

49.



Şekle göre, 1 numaralı araç sürücüsü takip mesafesine uymak ve şeridinde seyretmek zorundadır.

Bu durumu, sürücüye aşağıdakilerden hangisi bildirir?

- A) Devamlı yol çizgisi
- B) Diğer taşıt sürücüsü
- C) Yol kenarındaki çizgiler
- D) Hız kontrolü yapan uyarı cihazları

50. “88-89 kuralı” olarak bilinen ve bu sayıları ardı ardına söylemek için geçen sürede alınan yol, aşağıdakilerden hangisidir?

- | | |
|-------------------|---------------------|
| A) Fren mesafesi | B) İntikal mesafesi |
| C) Takip mesafesi | D) Duruş mesafesi |

TRAFİK VE ÇEVRE BİLGİSİ TESTİ BİTTİ.
MOTOR VE ARAÇ TEKNİĞİ BİLGİSİ TESTİNE
GEÇİNİZ.

1. Aşağıdakilerden hangisi araçlarda kirli yakıt kullanılmasının bir sonucudur?

- A) Motorun düzensiz ve tekleyerek çalışması
- B) Yağlama sisteminin görev yapamaması
- C) Motorun rölanti devrinin yüksek olması
- D) Marş yapıldığında, marş motorunun yavaş dönmesi

2. Radyatör aşağıdakilerden hangisine depoluk eder?

- A) Soğutma sıvısına
- B) Yağlama yağına
- C) Hidrolik yağına
- D) Motorine

3. Aşağıdakilerden hangisi diskli fren sisteminin üstünlüklerindendir?

- A) Balata ve disk yüzeyinin daha kolay soğuması
- B) Sistemde daha az hidrolik kullanılması
- C) El freninin daha güçlü olması
- D) Aşının artması

4. Şarj göstergesinin görevi aşağıdakilerden hangisidir?

- A) Alternatörün elektrik üretilip üretilmediğini göstermek
- B) Marş motorunun elektrik üretilip üretilmediğini göstermek
- C) Distribütörün elektrik üretilip üretilmediğini göstermek
- D) Karbüratörün elektrik üretilip üretilmediğini göstermek

5. Yeni araca 1000 - 2000 km arasında servislerde yapılan işleme ne denir?

- A) İlk bakım
- B) Yağ değişimi
- C) Supap ayarı
- D) Lastik bakımı

6. Marş motoru aşağıdaki parçalardan hangisine hareket iletir?

- A) Eksantrik dişlisine
- B) Mahruti dişlisine
- C) Volan dişlisine
- D) Krank dişlisine

7. Araç geri vitese geçmiyorsa, aşağıdakilerden hangisini yapmak gerekir?

- A) Debriyaj pedalından ayak çekilip yeniden basılır.
- B) Gaz pedalından ayak çekilip yeniden basılır.
- C) Gaz pedalına sonuna kadar basılır.
- D) Fren pedalına sonuna kadar basılır.

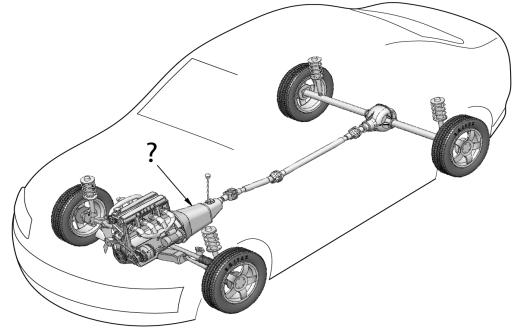
8. Aracın lastik havaları normalden fazla olursa aşağıdakilerden hangisi meydana gelir?

- A) Krank mili bozulur.
- B) Sürüş konforu artar.
- C) Araçta titreşimler artar.
- D) Kam mili bozulur.

9. Motor sıcakken radyatöre su ilave etmek gerekirse aşağıdakilerden hangisi yapılır?

- A) Motor durdurulduktan sonra soğuk su ilave edilir.
- B) Motor yüksek devirde çalışırken ılık su ilave edilir.
- C) Motor rölantide çalışırken ılık su yavaş yavaş ilave edilir.
- D) Motorun üzerine su dökülerek soğuması sağlandıktan sonra su ilave edilir.

10.



Şekilde soru işareti (?) ile gösterilen ve aracın hızı ile torkunu ayarlayan aktarma organı hangisidir?

- A) Volan
- B) Vites kutusu
- C) Aks
- D) Diferansiyel

11. Rot ayarının yapılma sebebi aşağıdakilerden hangisidir?

- A) Aracı yavaş kullanmak için
- B) Düzensiz lastik aşınmalarını önlemek ve aracın düzgün istikamet takibi için
- C) Yağ seviyesini kontrol etmemek için
- D) Lastik hava basıncını istenilen değerde tutmak için

12. Aşağıdakilerden hangisi silindir kapağının görevlerindendir?

- A) Krank miline yataklık etmek
- B) Motordaki yağı soğutmak
- C) Supaplara yataklık etmek
- D) Akslara yataklık etmek

13. Aşağıdakilerden hangisi benzinli motorlarda normal yanmanın olmamasına neden olur?

- A) Lastik hava basınçlarının fazla olması
- B) Depodaki yakıt seviyesinin azalması
- C) Bujilerin kurum bağlaması
- D) Frenlerin ayarsız olması

14. Kavrama (debriyaj) sistemi, motorun hareketinin hangi aktarma organına iletilmesinde veya kesilmesinde görev yapar?

- A) Volana
- B) Şafta
- C) Diferansiyel
- D) Vites kutusuna

15. Aşağıdakilerden hangisi virajlarda çekici tekerleklerin farklı hızlarda dönmesine izin vererek, tekerleklerin sürtünmeden ve aracın savrulmadan rahat viraj almasını sağlar?

- A) Direksiyon
- B) Diferansiyel
- C) Amortisör
- D) Ön düzen

16. Debriyaj teli kopmuş ise ne olur?

- A) Aracın hızı artar.
- B) Aracın gücü artar.
- C) Araç vitesine geçmez.
- D) Aracın freni tutmaz.

17. Aşağıdakilerden hangisi balanssız tekerleğin araç üzerindeki etkilerinden biridir?

- A) Lastiklerin hızlı ve düzensiz aşınması
- B) Manifoldlarda kaçakların oluşması
- C) Motor suyuna yağ karışması
- D) Motorun hararet yapması

18. Aşağıdakilerden hangisi elektrik devresindeki sigortanın görevidir?

- A) Aküyü şarj etmek
- B) Bujilere giden akımı yükseltmek
- C) Kısa devre olduğunda sistemi korumak
- D) Endüksiyon bobinine giden akımı yükseltmek

19. Karter hangisinin elemanıdır?

- A) Motorun
- B) Kardan milinin
- C) Tekerleğin
- D) Radyatörün

20. ABS fren sistemi, frenleme sırasında tekerleklerin kilitlenmesini önler.

Buna göre ABS fren sistemi, frenleme sırasında aşağıdakilerden hangisini artırır?

- A) Aracın yol üzerinde kaymasını
- B) Virajlarda savrulmayı
- C) Trafik kazası riskini
- D) Direksiyon hâkimiyetini

21. Aşağıdakilerden hangisi dizel motorun soğuk havalarda geç çalışmasına neden olur?

- A) Besleme pompasının fazla yakıt göndermesi
- B) Enjeksiyon basıncının yüksek olması
- C) Hararet müşürünün arızalı olması
- D) Isıtma bujilerinin arızalı olması

22. Aracın farlarında arıza giderme veya far değişimi yapıldıktan sonra hangi ayarın yapılması gerekir?

- A) Rot ayarının
- B) Far ayarının
- C) Supap ayarının
- D) Rölanti ayarının

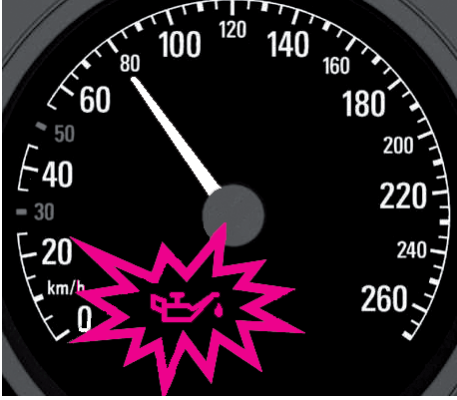
23. Karlı veya buzlu yollarda aracın hangi lastiklerine zincir takılması uygundur?

- A) Ön lastiklerin birine
- B) Arka lastiklerin birine
- C) Çekici lastiklerin ikisine
- D) Çekici olmayan lastiklerin ikisine

24. Aşağıdakilerden hangisinin aşınması direksiyon boşluğunun fazlaşmasına neden olur?

- A) Vites kutusunun
- B) Pistonların
- C) Krank milinin
- D) Rot başlarının

25.



Seyir esnasında, aracın gösterge panelinde yağlama sistemi ile ilgili şekildeki gibi bir arıza bildirimi görüldüğünde öncelikle yapılması gereken nedir?

- A) Motor devri yükseltilmeli
- B) Motor rölantide çalıştırılmalı
- C) Araç sürülmeye devam edilmeli
- D) Önce araç, sonra motor hemen durdurulmalı

26. Fan motoru çalıştığı hâlde motor suyunun soğumamasının sebebi aşağıdakilerden hangisidir?

- A) Araç lastiklerinin havası fazladır.
- B) Radyatör petekleri tıkanmıştır.
- C) Motor yağı normal seviyededir.
- D) Soğutma suyunda antifriz vardır.

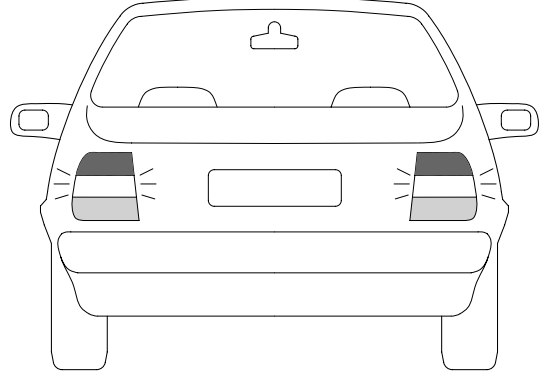
27. Aşağıdakilerden hangisi bujinin görevidir?

- A) Aküyü şarj etmek
- B) Karışımı ateşlemek
- C) Yüksek akım üretmek
- D) Aküye akım göndermek

28. Aracın motoru çalıştırılırken 10-15 saniye-den fazla marş yapılırsa hangisinin olması beklenir?

- A) Alternatörün yanması
- B) Akünün boşalması
- C) Far ampullerinin patlaması
- D) Endüksiyon bobininin yanması

29.



Araç geri vitese takıldığında, trafikte bulunan diğer sürücüler uyarılmak için yanmakta olan şekildeki geri vites lambalarının rengi nedir?

- A) Kırmızı
- B) Beyaz
- C) Mavi
- D) Sarı

30. Aşağıdakilerden hangisi enjektörlere püskürtme sırasına göre basınçlı mazot gönderir?

- A) Besleme pompası
- B) Enjeksiyon pompası
- C) Endüksiyon bobini
- D) Distribütör

31. Dizel motorlarda yakıtın ateşlenmesi nasıl olur?

- A) Sıkıştırılan hava ile
- B) Dışarıdan ısıtılarak
- C) Elektrik motoru ile
- D) Buji kıvılcımı ile

32. Marşa basıldığında marş motoru çalışmaz ve farlar da yanmaz ise sebebi aşağıdakilerden hangisi olabilir?

- A) Akünün kutup başları gevşektir.
- B) Benzin otomatığı arızalıdır.
- C) Yağ pompası arızalıdır.
- D) Bujiler arızalıdır.

33. Aşağıdakilerden hangisi dizel motorların elemanı değildir?

- A) Isıtma bujileri
- B) Yakıt pompası
- C) Distribütör
- D) Enjektörler

34. Aşağıdakilerden hangisi yağlama sisteminin görevlerinden değildir?

- A) Yağlama
- B) Soğutma
- C) Temizleme
- D) Isıtma

35. Aşağıdaki parçalardan hangisi arızalandığında; motor yağında su, soğutma suyunda yağ olduğu gözlenir?

- A) Piston
- B) Silindir kapak contası
- C) Krank mili
- D) Kam mili

36. Termostat aşağıdakilerden hangisinin sıcaklığını sabit tutmakla görevlidir?

- A) Motor yağının
- B) Fren hidroliğinin
- C) Motor soğutma sıvısının
- D) Diferansiyel yağının

37. Aküyü şarj eden parça aşağıdakilerden hangisidir?

- A) Endüksiyon bobini
- B) Marş motoru
- C) Distribütör
- D) Alternatör

38. Dizel motorlu araçlarda marş yapıldığında marş motoru dönüyor, motor çalışmıyorsa sebebi aşağıdakilerden hangisidir?

- A) Soğutma suyu eksiktir.
- B) Soğutma suyu fazladır.
- C) Yağlama yağı eksiktir.
- D) Yakıt filtresi tıkalıdır.

39. Aşağıdakilerden hangisinin arızalı olması, araçtaki ampullerin sıkça patlamasına neden olur?

- A) Bujilerin
- B) Karbüratörün
- C) Kondansatörün
- D) Konjektörün (Regülatör)

40. Akünün bakımında aşağıdakilerden hangisi yapılır?

- A) Antifriz ilave edilir.
- B) Plakaları temizlenir.
- C) Suyu boşaltılıp yağlanır.
- D) Kutup başlarının oksitleri temizlenir.

TEST BİTTİ.
CEVAPLARINIZI KONTROL EDİNİZ.

SINAV SIRASINDA UYULACAK KURALLAR

1. Sınavın başladığı andan itibaren, salon görevlilerinin tüm uyarılarına uymak zorundasınız.
2. Sınav başladıktan sonra görevlilerle konuşmanız ve soru sormanız yasaktır.
3. **Sınav sırasında kopya çeken, çekmeye teşebbüs eden, kopya veren ya da kopya çekilmesine yardım eden, kurallara ve uyarılara uymayan adayların sınavları geçersiz sayılacaktır. Ayrıca bu kişiler ilk 45 dakika sonunda salondan çıkarılacaktır.**
4. Sınav süresince, sınav giriş belgesi ile birlikte nüfus cüzdanı, ehliyet veya pasaport kimlik belgelerinden birini masanızın üzerinde bulundurunuz.
5. Sınav başladıktan sonra adayların birbirleriyle konuşmaları, kalem, silgi vb. şeyleri istemeleri yasaktır.
6. Sınav sırasında sigara, çay vb. içilmez.
7. Sınavın başladığı belirtilmeden soru kitapçıkları açılmaz ve cevaplandırma yapılamaz.
8. **Sınav sonrası sınav giriş belgesini, soru kitapçığını ve cevap kâğıdını mutlaka salon görevlilerine teslim ediniz. Sınav evraklarını teslim etmeyen, soru kitapçıklarının sayfalarından bir kısmını eksik teslim edenlerin sınavları geçersiz sayılacak, ayrıca haklarında yasal işlem yapılacaktır.**

Soracağınız bir şey var mı? Varsa, şimdi sorunuz; sınav başladıktan sonra sorularınıza cevap verilmeyecektir. Hazır mısınız? Sınav, okulun bütün salonlarında aynı anda başlayacağı için başlama zilini beraberce bekleyelim. Hepinize başarılar dileriz.

(Salon başkanı başlama ve bitiş saatini tahtaya yazacaktır.)

Bu kitapçığın her hakkı saklıdır. Hangi amaçla olursa olsun, kitapçığın tamamının veya bir kısmının Millî Eğitim Bakanlığı Eğitim Teknolojileri Genel Müdürlüğünün yazılı izni olmadan kopya edilmesi, fotoğraflarının çekilmesi, bilgisayar ortamına alınması, herhangi bir yolla çoğaltılması, yayımlanması veya başka bir amaçla kullanılması yasaktır. Bu yasağa uymayanlar, doğabilecek cezai sorumluluğu ve kitapçığın hazırlanmasındaki mali külfeti peşinen kabullenmiş sayılır.

BAŞLAYINIZ DENİLMEDEN SORU KİTAPÇIĞINI AÇMAYINIZ.

İLK YARDIM BİLGİSİ	TRAFİK VE ÇEVRE BİLGİSİ	MOTOR VE ARAÇ TEKNİĞİ BİLGİSİ
1. D	1. D	1. A
2. B	2. A	2. A
3. C	3. D	3. A
4. D	4. C	4. A
5. A	5. D	5. A
6. B	6. A	6. C
7. D	7. C	7. A
8. C	8. B	8. C
9. A	9. B	9. C
10. D	10. D	10. B
11. C	11. A	11. B
12. B	12. B	12. C
13. A	13. B	13. C
14. C	14. C	14. D
15. B	15. D	15. B
16. C	16. D	16. C
17. A	17. A	17. A
18. D	18. D	18. C
19. A	19. B	19. A
20. D	20. A	20. D
21. B	21. A	21. D
22. C	22. C	22. B
23. A	23. C	23. C
24. B	24. B	24. D
25. A	25. C	25. D
26. C	26. A	26. B
27. D	27. D	27. B
28. A	28. B	28. B
29. C	29. C	29. B
30. B	30. B	30. B
	31. A	31. A
	32. D	32. A
	33. A	33. C
	34. B	34. D
	35. B	35. B
	36. D	36. C
	37. C	37. D
	38. C	38. D
	39. D	39. D
	40. C	40. D
	41. D	
	42. D	
	43. A	
	44. B	
	45. A	
	46. C	
	47. B	
	48. C	
	49. A	
	50. C	